



# Livret d'accueil



## Vous entrez en formation à distance

**SOME PHYTO-AROMA**  
Organisme de Formation  
15 Petit chemin de Tournefeuille  
31770 COLOMIERS

Tel: 07 54 81 54 84

Mail: [some.phytoaroma@gmail.com](mailto:some.phytoaroma@gmail.com)

# BIENVENUE EN FORMATION

**Madame, Mademoiselle, Monsieur,**

Vous avez témoigné votre intérêt pour effectuer votre formation en ligne au sein de notre organisme de formation SOME PHYTO-AROMA, nous vous en remercions.

Nos formateurs, mettent leur expertise et leur savoir-faire à votre disposition pour une proposition de formation adaptée aux compétences et attentes visées.

Notre Organisme vous propose un accompagnement particulier et individualisé. Le leitmotiv majeur de l'Organisme est l'acquisition de compétences et connaissances dédiés à vos projets.

Nous sommes ravis de mettre à votre disposition ce livret dans l'esprit des valeurs humanistes qui nous animent.

Enfin, notre Comité de direction s'engage également dans cette démarche qualité en appréciant les programmes proposés et l'expertise des intervenants pour vous garantir une formation de qualité et en parfaite adéquation avec vos attentes.

***Vous êtes en situation de handicap, nous répondrons à toutes vos sollicitations et questionnements.***

***Selons vos besoins nous mobiliserons les Ressources Handicap Formation (RHF).***

*Welkom!*



## PRÉSENTATION

Professionnelle de la formation depuis plus de 15 ans, Nathalie LLORET a créé en 2017, l'organisme de formation SOME PHYTOAROMA.

Son objectif est de vous accompagner dans votre recherche de développement, de perfectionnement, de valorisation de vos compétences et ainsi élargir le champ de vos possibles.

**BIENVENU(E) AU SEIN DE SOME PHYTO-AROMA & TRÈS BONNE FORMATION PARMİ NOUS !**

## NOS VALEURS



## NOTRE ADN

Elargissons le champ de vos possibles  
&  
Construisons ensemble la formation qui fera  
rayonner vos potentiels



## L'ACQUISITION DES COMPÉTENCES

Attaché à nos valeurs, nous vous proposons un panel diversifié et complet de formations porté par des professionnels justifiant d'une importante expertise dans leur domaine d'activité

## OBJECTIFS ET CIBLES

01

Autonomie dans les compétences recherchées

03

Former sur mesure, on part de vous pour construire une formation

02

Accompagner et conseiller

04

Répondre aux besoins actuels

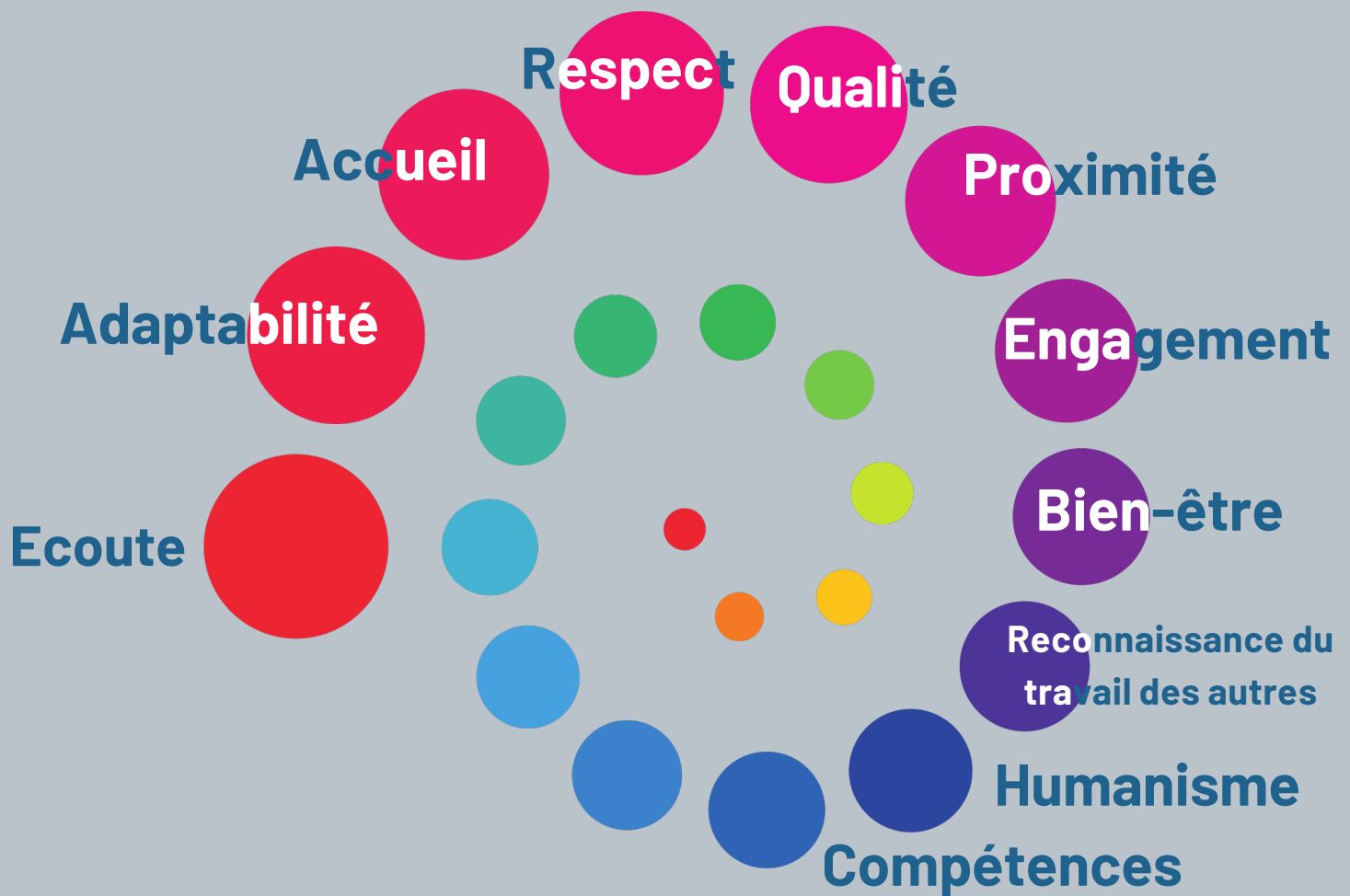
## CALENDRIER

- Évaluation des besoins et compétences
- Signature de la convention
- Définition du financement
- Entrée en formation

- Certification des acquis
- Retour à chaud
- Suivi à froid
- Replay si indisponibilité sur les sessions en direct

- Déroulé des sessions
- travail asynchrone
- suivi individualisé
- atelier de groupe
- Bilan

## Nos Valeurs



## Notre Mission

### Compétences



**Autonomie**  
**Qualité**  
**Pédagogie**

**Caractéristiques**  
**Humaines**  
**relationnelles**



**Respect**  
**& Confiance**

**Savoir**  
**Faire**



**Expertise**  
**& Partage**  
**Professionalisme**



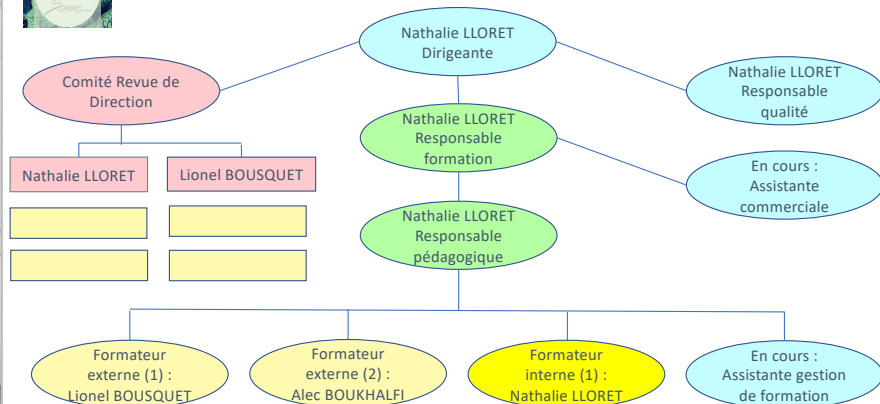
# Organisation

## SOME PHYTO-AROMA



### ORGANIGRAMME FONCTIONNEL SOME PHYTO-AROMA

*SOME...*



Contact : 07 54 81 54 84



## POLITIQUE QUALITE

SOME PHYTO-AROMA a été créé en octobre 2017, en pleine réforme de la formation professionnelle.

SOME PHYTO-AROMA est un centre de développement des compétences à destination des TPE / PME (dirigeants, salariés) et particuliers.

Aujourd'hui SOME PHYTO-AROMA s'entoure d'une équipe de formateurs, chacun expert dans son domaine d'activité. Le point fort en commun de tous les formateurs de SOME PHYTO-AROMA est d'être issu du terrain et d'avoir une grande expérience pratique dans son domaine d'intervention.

Le mode d'apprentissage est orienté sur la pratique avec la méthode des 80-20 (20% de théorie et 80% de pratique) afin de favoriser l'intégration des connaissances et l'acquisition des compétences pour un retour au travail optimisé.

Notre expérience Terrain nous permet de proposer des formations Utiles pour Gagner en compétences et employabilité, en Répondant aux besoins réels des apprenants.

Les formations proposées sont de deux types :

- Formations conçues spécifiquement selon la demande du client (dans le respect d'un cahier des charge).
- Formations proposées sur catalogue.

Toutes nos actions formations sont axées sur la pratique avec un minimum 80% de mise en situation.

SOME PHYTO-AROMA accorde une attention particulière au suivi des stagiaires adaptée sur la durée et après la formation.

*Quality of Life*

*Health*

*Wealth*

*Stability*



# NOS MÉTHODES PÉDAGOGIQUES


## AFFIRMATIVE

Basée sur l'exposé, cette méthode est utilisée par le formateur au cours d'une formation, pour des actions d'information ou pour des apports théoriques. Le formateur veille dans son intervention, à structurer son discours pour permettre une assimilation plus aisée et efficace, à faire preuve de clarté pour être accessible et compréhensible par tous, à illustrer les apports théoriques par des images, des comparaisons et des anecdotes pour rendre l'exposé plus vivant et en faciliter la compréhension et la mémorisation. Le formateur prévoit également un temps pour les questions.




**AFFIRMATIVE  
ACTION**

## INTERROGATIVE



Permet aux participants de découvrir par eux-mêmes des contenus nouveaux. Le formateur transmet un savoir à travers des questions qui permettent aux participants de réfléchir et de trouver des réponses pertinentes. Il utilise la reformulation pour s'assurer de la bonne compréhension mutuelle et pousser les participants à aller jusqu'au bout de leurs idées. Le formateur veille ainsi à la participation de tous.

## DÉMONSTRATIVE



Les participants apprennent par la pratique puisque cette méthode est basée sur des exercices. Le formateur peut ainsi montrer l'exercice à réaliser et ensuite décomposer chaque étape à réaliser en détaillant les points clés de la démonstration. Il fait faire aux participants l'exercice et le refait avec lui afin de corriger les incompréhensions et/ou maladresses. Il est important que le formateur puisse utiliser le matériel que les apprenants utiliseront sur leur lieu de travail.

# NOS MÉTHODES PÉDAGOGIQUES

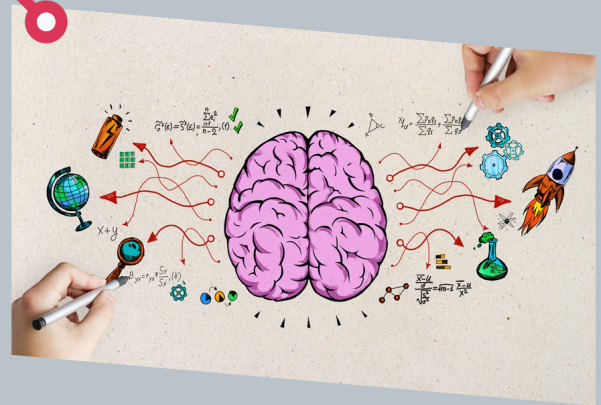
## APPLICATIVE



Dans la méthode applicative, les participants mettent en œuvre ce qu'ils viennent d'apprendre. Ceci est possible via des exercices, des études de cas, des jeux adaptés, des jeux de rôles, des simulations. Le formateur explique le travail à faire en notant les étapes sur un tableau et indique le temps donné pour réaliser le travail.

## HEURISTIQUE

Cette méthode suscite l'imagination des apprenants pour les mener à de nouvelles découvertes. Différentes techniques peuvent être utilisées comme : Le brainstorming : le groupe s'exprime sur un sujet donné et le formateur inscrit au tableau les différentes réflexions de manière synthétique afin de mettre en lumière les connaissances, les compléter et en tirer les conclusions générales. Le scénario catastrophe : le formateur peut alors proposer au groupe d'imaginer les catastrophes qui pourraient survenir dans une situation donnée et invite le groupe à chercher ce qu'il faudrait mettre en œuvre pour parer à ces situations.



Les méthodes pédagogiques utilisées par les formateurs sont référencées dans les fiches programmes remises aux apprenants et peuvent être adaptées selon la constitution du groupe, en fonction du message à transmettre ou de la cible d'apprenants visés.





# Les contraintes techniques....



**POUR SUIVRE LA FORMATION À DISTANCE, J'AI BESOIN DE :**

- **UNE CONNEXION INTERNET DE QUALITÉ**
- **UNE CAMÉRA ET UN MICRO**
- **UN ORDINATEUR**



**POUR SUIVRE LA FORMATION À DISTANCE, J'AI BESOIN :**

- **d'une pièce au calme, le chat, les enfants auront évidemment un droit de passage**
- **un lieu éclairé, paisible et propice au travail**



**POUR SUIVRE LA FORMATION À DISTANCE, J'AI BESOIN :**

- **d'être concentré**
- **d'être disponible & bienveillant, curieux**

**ENFIN, ON VOUS ACCUEILLE COMME VOUS ÊTES :  
SOURIANT, MOTIVÉ, PLEIN DE PROJETS !**



**Vous rencontrez une difficulté pour poursuivre votre formation, nous sommes là aussi pour vous accompagner: 07 54 81 54 84 - [Some.phytoaroma@gmail.com](mailto:Some.phytoaroma@gmail.com)**

# S FORMATIONS

une liste non exhaustive de nos  
tions :

venir Conseiller indépendant en  
thérapie, en Phytothérapie ou  
nutrition

venir Formateur certifié

ser sa structure en indépendant :  
olir son Business Plan  
sir son statut juridique  
olir son offre  
munication

venir DJ et apprendre les bases du

venir Producteur MAO (ABLETON

définir ensemble !

# PARCOURS DE FORMATION

Notre parcours de formation individuelle et à distance  
vous permet d'organiser votre temps en fonction de  
vos impératifs.



## Formation en Distanciel



- 1
- PRÉSENTATION**  
En visio-conférence via la  
plateforme BEECOME.io  
Présentation de l'apprenant et de  
ses besoins.



- 2
- FORMATION EN LIGNE**  
En utilisant les outils fournis  
(Padlets,...).



- 3
- TRAVAIL ASYNCHRONE**  
En utilisant les documents et  
modèles sur les outils fournis.



- 4
- ECHANGES FORMATEUR /  
APPRENANT**  
En visio-conférence via la  
plateforme BEECOME.io  
Echanges, mises en situation,  
apprentissage, expérimentations,  
débriefting.



- 5
- EVALUATIONS**  
Evaluation continue et évaluation  
finale dans le cadre de quiz et mises  
en situation réelles.



- 6
- CERTIFICAT DE  
COMPÉTENCES**  
Délivrance d'un certificat individuel  
d'acquisition des compétences en  
fonction d'un résultat minimum de  
85% lors des évaluations.

Cycle de 3 heures 30 de formation



# Top Départ ?

A vos claviers !



Les ateliers et les rendez-vous individuels ont lieu généralement de 9h-12h et de 14h-18h. Nous nous adaptons évidemment à vos besoins.

En cas d'indisponibilité, les cours en visio sont enregistrés et vous pouvez les visionner en replay.

Vous choisissez votre période de formation et nous intégrons le travail asynchrone.

**ON UTILISE DES OUTILS COMME PADLET, BEECOME ou ZOOM, KLAXOON, GOOGLE DRIVE.... 5 JOURS AVANT VOTRE PREMIER COURS, VOUS RECEVEZ UN MAIL QUI VOUS EXPLIQUE TOUT !**





Au Plaisir de vous accueillir  
Et vous accompagner dans  
votre projet de formation

Vous entrez en formation à distance



**SOME PHYTO-AROMA**  
Organisme de Formation

15 Petit chemin de Tournefeuille  
31770 COLOMIERS

Tel: 07 54 81 54 84

Mail: some.phytoaroma@gmail.com

**SOME PHYTO-AROMA**

S.A.S.U au N° de Siret : 83066811700013 - Code APE/NAF : 8559B Immatriculation au RCS : 830 668 117 RCS Toulouse

Déclaration d'activité enregistrée sous le numéro 76310928331, auprès du préfet de la région Occitanie. Cet enregistrement ne vaut pas agrément de l'état.